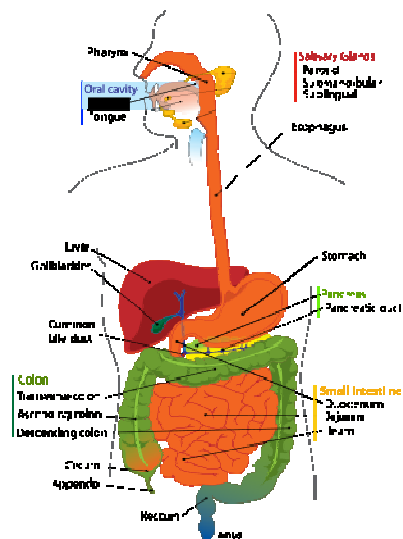


Желудочно-кишечный тракт



Для очистки желудочно-кишечного тракта и поддержания его функционирования рекомендуется **"Программа ЖКТ-Ультра"**, рассчитанная на 6 недель. Для профилактики достаточно проводить курсы очистки 2 раза в год. Драже-Ультра следует принимать по 1/2 ч.л. за 30 мин до еды 3 раза в день для коррекции и поддержания функции

- "Линия жизни 1" - желудка;
- "Линия жизни 2" - печени и системы желчевыделения;
- "Линия жизни 3" - поджелудочной железы и тонкого кишечника.

1. Гастриты

1-й этап - подготовительный

- "АпиХит" - по 5-7 капель 2-3 раза в день за час до еды - 2 недели;
- "Линия жизни 1,2,3" по 1 ч.л. 3 раза в день за 30 мин до еды по схеме:
 - "Линия жизни 1" - 1-2-я неделя,
 - "Линия жизни 1" + "Линия жизни 2" - 3-4-я неделя,
 - "Линия жизни 2" + "Линия жизни 3" - 5-6-я неделя,
 - "Линия жизни 3" - 7-8-я неделя;
- или программа ЖКТ-Ультра - каждое драже принимать по 2 недели.

2-й этап - основной

- "Линия жизни 1", "Эй-пи-ви" по 1 ч.л. 3 раза в день - 1-1,5 месяца;
- "Тополёк", "Апиток", "Экстра Бефунгин" - 1 месяц.

3-й этап - профилактический и восстанавливающий.

- "Линия жизни 1", "Эй-пи-ви", "Тополёк", "Апиток" - 1 месяц.

2. Нарушения секреторной деятельности поджелудочной железы (диарея, запоры, газообразование, вздутие живота и т.п.)

1-й этап - подготовительный

- "АпиХит" - по 5-7 капель 2-3 раза в день за час до еды - 2 недели;
- "Линия жизни 1,2,3" по схеме или программа ЖКТ-Ультра (см. Гастриты);
- "Апиток" - 1 месяц.

2-й этап - основной

- "Линия жизни 3", "Черника", "Эй-пи-ви", "Трутневое молочко" - 1-1,5 месяца;

- "Тополёк" - 1 месяц.
3-й этап - профилактический (перед сезонными обострениями весной и осенью)
- "Линия жизни 3", "Эй-пи-ви", "Апиток" - 1 месяц.

3. Нарушения микрофлоры в желудочно-кишечном тракте (дисбактериозы)

- "АпиХит" - по 5-7 капель 2-3 раза в день за час до еды - 2 недели;
- "Хлебина", "Апифитотонус" - 1,5 месяца;
- "Эй-пи-ви", "Экстра Бефунгин" - 1 месяц прием, 1 месяц перерыв - 6 курсов.

4. Болезни зубов и полости рта (стоматит, пародонтоз)

- "Эй-пи-ви" для полоскания и внутрь по 1 ч.л. 3 раза в день до еды;
- "Экстра-Лор" - по 1 ч.л. 3 раза в день до еды.

5. Язвенная болезнь желудка и двенадцатиперстной кишки, язвенный колит

1-й этап - подготовительный

- "АпиХит" - по 5-7 капель 2-3 раза в день за час до еды - 2 недели;
- "Линия жизни 1,2,3" или программа ЖКТ-Ультра (См. Гастриты);
- "Тополёк" - 1 месяц.
В период обострения снизить дозировку или кратность применения "Линия жизни 1".

2-й этап - основной

- "Линия жизни 1" и "Эй-пи-ви" по 1 ч.л. 3 раза в день за 30 мин до еды;
- "Апиток" - 1 месяц;
- "Формула Ра" - 1-1,5 месяца,
3-й этап - профилактический (перед сезонными обострениями весной и осенью)
- "Линия жизни 1", "Экстра Бефунгин" - 1 месяц;
- "Продукт №1";
- "Тополёк" или "Апиток" или "Апифитотонус" или "Апитонус" - 1 месяц.

6. Нарушения желчевыделительной и гепатобилиарной системы

1-й этап - подготовительный

- "АпиХит" - по 5-7 капель 2-3 раза в день за час до еды - 2 недели;
- "Линия жизни 1,2,3" или программа ЖКТ-Ультра (см. Гастриты);
- "Апиток" - 1 месяц.

2-й этап - основной

I курс - острый период - 1-1,5 месяца:

- "Линия жизни 2", "Тенториум плюс", "Эй-пи-ви" - 1 месяц;
- "Полянка" 1-1,5 месяца.

II курс - период ремиссии - 1 месяц:

- "Хлебина", "Продукт №1", "Трутневое молочко".

3-й этап - профилактический (перед сезонными обострениями весной и осенью)

- "Линия жизни 2", "Апи-Спира", "Эй-пи-ви", "Апиток" - 1 месяц.

7. Вирусный гепатит А

1-й курс

Тенториум Кировоград – www.lazo.biz/tentorium

- "Тенториум плюс" по 1 ч.л. 2 раза в день до еды за 30 мин - 1 месяц;
 - "Эй-пи-ви" по 1 ч.л. 3 раза в день за 30 мин до еды - 1-1,5 месяца;
 - "Апиток" по 1 ч.л. утром за 30 мин до еды - 1 месяц;
 - Аппликации с кремом "Тенториум" на область печени;
 - Мёд по 1 ч.л. 1-2 раза в день;
 - "Линия жизни 2" по 1 ч.л. 3 раза в день за 30 мин до еды - 1 месяц.
- 2-й курс
- "Экстра-Бефунгин" по 1 ч.л. 3 раза в день за 30 мин до еды - 1 месяц;
 - "Апитонус" или "Апифитотонус" по 1 ч.л. 2 раза в день - 1 месяц;
 - "Эй-пи-ви" по 1 ч.л. 3 раза в день до еды - 1-1,5 месяца;
 - Крем "Тенториум" аппликационно на область печени;
 - "Полянка" по 1 ч.л. 1 раз в день утром за 30 мин до еды - 1 месяц.

8. Вирусный и неинфекционный гепатиты и цирроз печени

- "Тенториум плюс", "Эй-пи-ви" - 1,5 месяца.
- "Хлебина" - 1-1,5 месяца.
- "Апи-Спира" - 1 месяц.
- "Полянка", "Тополёк", "Апитонус", "Апифитотонуп" или "Апиток" - 1 месяц.

9. Гепатопротекторная программа при вирусоносительстве гепатита (по шагам)



1. "Экстра-Бефунгин" - 1 месяц, перерыв 1 неделя;
2. "Линия жизни 2" - 1 месяц, перерыв 2 недели;
3. "Экстра-Бефунгин" - 1 месяц, перерыв 3 недели;
4. "Формула Ра" - 1 месяц.

Все продукты принимать по 1 ч.л. 3 раза в день за 20-30 мин до еды.

10. Полипы в желудочно-кишечном тракте

Тенториум Кировоград – www.lazo.biz/tentorium

- "Эй-пи-ви", "Линия жизни 1" - по 1 ч.л. 3 раза в день до еды - 1-1,5 месяца;
- "Экстра-Бефунгин", "Тенториум плюс" - по 1 ч.л. 3 раза в день - 1-1,5 месяца;
- "Апибальзам 1" - при полипах на прямой кишке клизмочки по 5 мл - 2 недели.

11. Описторхоз и лямблиоз (рекомендуется 3 курса с перерывами в 10 дней)

- "Эй-пи-ви", "Апибальзам 1", "Тополёк" - по 1 ч.л. 3 раза в день до еды - 1 месяц;
- "Экстра-Бефунгин", "Тенториум плюс" - по 1 ч.л. 3 раза в день до еды - 1 месяц.

12. Энтериты и колиты

- "Линия жизни 1", "Эй-пи-ви" - по 1 ч.л. 3 раза в день за 30 мин до еды - 1-1,5 мес;
- "Экстра-Бефунгин" или "Тенториум плюс" или "Апи-Спира" - 1-1,5 месяца;
- "Хлебина" - по 4-5 драже 3 раза в день за 30 мин до еды - 1-1,5 месяца;
- "Тополёк" или "Полянка" или "Апифитотонус" - 1-1,5 месяца.

13. Панкреатит

- "Линия жизни 3", "Эй-пи-ви", "Апиток" - по 1 ч.л. 3 раза в день за 30 мин до еды;
- "Экстра-Бефунгин" или "Тенториум плюс" или "Апи-Спира" - 1-1,5 месяца;
- "Хлебина" - по 3-4 драже 3 раза в день за 30 мин до еды - 1-1,5 месяца.