

Выделительная система



1. Цистит

1. Острый период

- "Эй-пи-ви" - 1-1,5 месяца;
 - "Апиток", "Хинази" + "Тенториум плюс" в первой половине дня - 1 месяц;
 - Смесь "Апикрема" (2 части) с "Апибальзамом 1" (1 часть) наносить на область проекции мочевого пузыря по 2 недели с 2-недельными перерывами - 2 месяца.
- #### 2. Восстановительный период или фаза ремиссии хронического цистита
- "Продукт №1" по нарастающей схеме за 20 мин до еды;
 - "Сорбус", "Хлебина", "Трутневое молочко" - 1 месяц;
 - "Экстра-Бефунгин" - 1-1,5 месяца;
 - Смесь "Апикрема" с "Апибальзамом 1" (см. "Острый период") - 3 месяца.

2. Пиелонефрит

1. Острый период

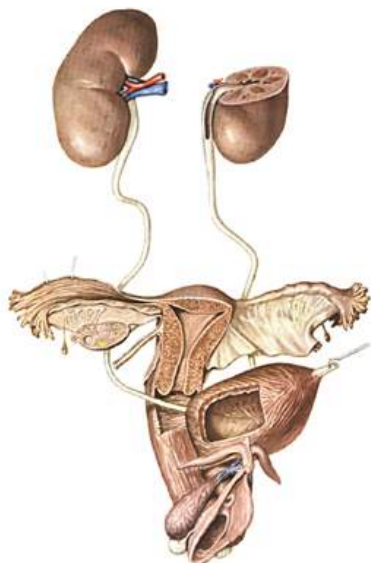
- "Эй-пи-ви" - 2 месяца;
 - "Апиток 1", "Хинази" + "Тенториум плюс" - 1 месяц в первой половине дня;
 - Смесь "Апикрема" (2 части) с "Апибальзамом 1" (1 часть) наносить на область поясницы на 1-2 часа по 2 недели с 2-недельными перерывами:
- #### 2. Восстановительный период или фаза ремиссии хронического пиелонефрита
- "Эй-пи-ви", "Сорбус", "Хлебина", "Трутневое молочко", "Экстра-Бефунгин" - 1 мес;
 - "Тополёк" по 1 ч.л. 3 раза в день - 1-1,5 месяца;
 - Смесь "Апикрема" с "Апибальзамом 1" (см. "Острый период") - 2 месяца.

3. Гломерулонефрит

1. Острый период

- "Эй-пи-ви", "Тополёк" - 1,5 месяца;
 - "АпиХит" - по 5-7 капель 2-3 раза в день за час до еды - 2 недели;
 - "Сорбус" - 1 месяц;
- #### 2. Восстановительный период или ремиссия хронического гломерулонефрита
- "Продукт №1" по нарастающей схеме;
 - "АпиХит" - по 5-7 капель 2-3 раза в день за час до еды - 2 недели;
 - "Апиток" по 1/3 ч.л. 1 раз в день за 30 мин до еды - 1 месяц;
 - "Полянка" - 2 месяца;
 - "Сорбус" - 1,5 месяца на фоне приема медовых композиций.

4. Мочекаменная болезнь



1-й этап - подготовительный. Чистка ЖКТ - 3 месяца

- "Линия жизни 1,2,3" по схеме (см. "Гастриты") с соблюдением питьевого режима;
- "Эй-пи-ви" - весь период чистки ЖКТ.

2-й этап - основной - 3 месяца

I курс:

- "Продукт №1" по нарастающей схеме за 30 мин до еды;
- "Хинази" + "Тенториум плюс" в первой половине дня - 1,5 месяца;
- "Экстра-Бэфунгин", "Апиток" - 1-1,5 месяца;
- Крем "Тенториум" наносить на область поясницы по 2 недели (потом 2 недели перерыв) - 3 месяца.

II курс:

- "Эй-пи-ви", "Полянка", "Сорбус" - 1,5 месяца;
- "Тополёк" - 1-1,5 месяца;
- "Трутневое молочко" - 1 месяц;
- Крем "Тенториум" (см. I курс) - 3 месяца.